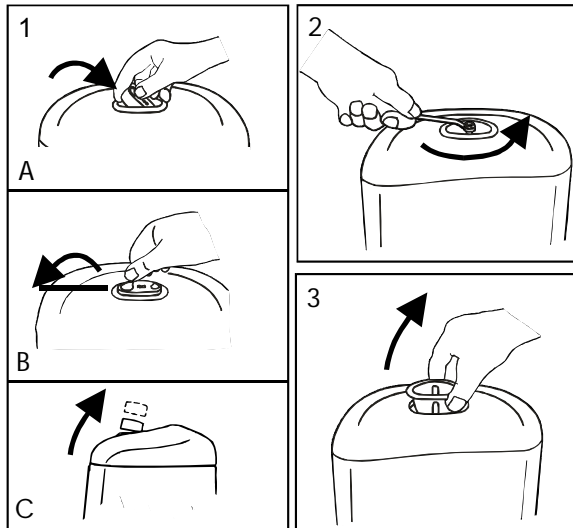


### Demontering av cisternlocket

**Bild 1.** Tryck ner ena sidan av tryckknappen så att motsatta kanten stiger maximalt. Tag i undre kanten och lyft kraftigt så att knappens ena sida lösgörs från axeltappen. Placera knappen i vågrätt läge och lyft den lösgjorda sidan, varvid hela knappen frigörs.

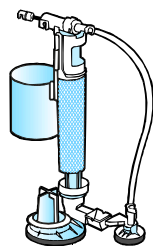
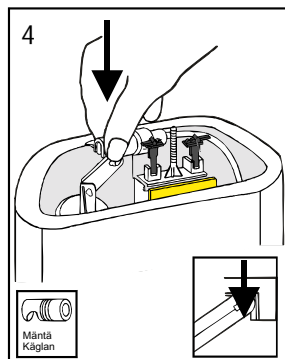
**Bild 2.** Öppna momentmuttern med en hyls- eller fast nyckel.

**Bild 3.** Lyft av lockfästet samt cisternlocket.



### Demontering av inloppsventilen

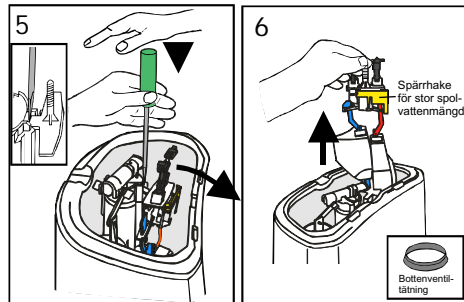
**Bild 4.** Tryck med kraft ned inloppsventilens axel, varvid den frigörs. Drag ut käglan från ventilhuset.



### Demontering av spolventilen

**Bild 5.** Placera en skruvmejsel intill springan mellan bräddavloppsror och konsolfäste. Slå lätt med handflatan. Fatta tag i den gängade tappens och vrid utåt samt lyft spolventilen ur cisternen.

**Bild 6.** Lyft ventilen ur cisternen. Flottörerna kan nu lätt justeras.



### Återmontering av ventilen

**Bild 7.** Placera spolventilen tillbaka så att konsolens hake kraftigt pressas in i bräddavloppsrorets sidoöppning. Kontrollera att bottenståets styrkors glidit in i bottenventilkoppens undersida. **OBS!** Om inloppsroret varit demonterat kontrollera att det är ordentligt monterat och vridet i låsläge.

**Bild 8A.** Montera cisternlock- och lockfäste. Spänn momentmuttern tills ett knäppande ljud hörs.

Kontrollera att de svarta fjäderstiften, i sitt nedre läge, vilar på lockfästets justerplan enligt bild 9. Om så ej är fallet bör stiften tryckas med skruvmejsel mot justerplanet. Montera Tryck knappen. Om stiften av misstag tryckts under justerplanet, bör det dras ca 1,5 cm uppåt och justeras på nytt, se sidorna 3.

**Bild 8B.** Om cistern, lock- eller ventil har förnyats bör fjäderstiften dras så långt upp det är möjligt utan att de frigörs från sina holkar. Montera därefter locket, lockfästet, samt momentmuttern.

**Bild 9.** Placera skruvmejseln, något snedriktad, i fjäderstiftets skåra och tryck kraftigt så att stiften stöter mot justerplanet. Montera tryckknappen.

