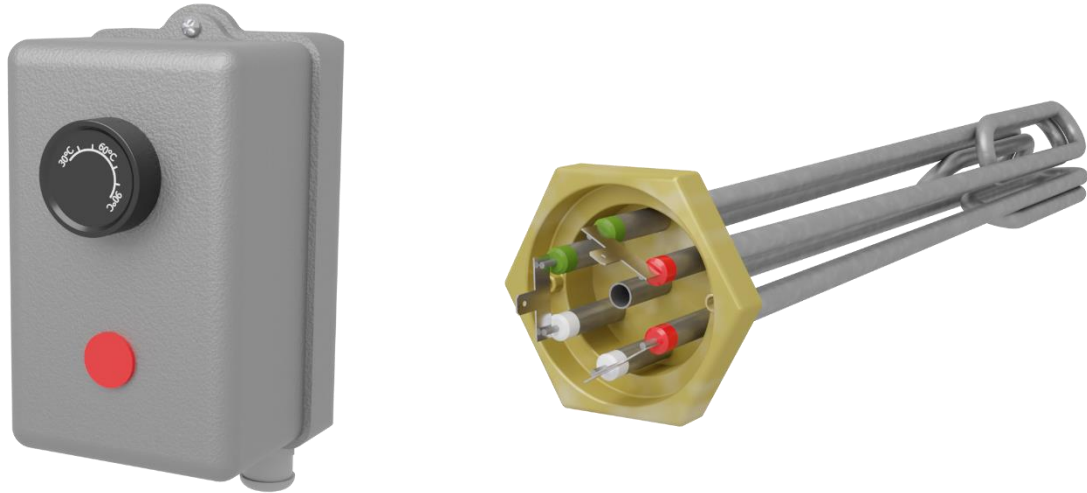


Montage- & Skötsel­anvisning

Elvärmepatroner

Datum 250416, rev 2



Elpatroner i vattenvärmare.

De allra flesta elpatroner som säljs via VVS grossist monteras i värmesystem i ett sk. dött vatten. Rörelementen i våra elpatroner är tillverkade i rostfritt material.

När det gäller att värma vatten med elpatron i en varmvattenberedare så påverkas livslängden av väldigt många faktorer.

Generellt kan man säga att en kopparbehållare skall förses med ett rörelement av koppar och en rostfri med en rostfri. Men observera att detta är högst generellt.

Dålig vattenkvalité kan snabbt orsaka beläggningar på elementet som isolerar elementet med överhettning som följd.

Om t.ex. en offeranod inte är bytt kan i vissa fall rörelementet snabbt "försvinna".

Galvaniska strömmar, PH värdet, kalkhaltigt vatten är ytterligare några faktorer som påverkar livslängden på rörelementen.

Hög kloridhalt är förödande för rostfria rörelement. Kan inte kloridhalten sänkas bör man använda element i annat material.

Observera att det inte är ovanligt att en elpatron kan "ge upp" redan efter någon månad i en felaktig miljö. Innan installation av elpatron i en vattenvärmare, rådgör alltid med en fackman och gör en vattenanalys innan val av elpatron.

På grund av de ytterligt många möjligheter av yttre faktorer som kan påverka ett rörelements livslängd så godtar vi inga reklamationer vid installation av elpatron i tappvattenvärmare.

Om man vet och kan påvisa att felet beror på vår elpatron byter vi givetvis ut den felaktiga elpatronen.

HS Perifal AB / BAXI

HS  **PERIFAL®**

BAXI

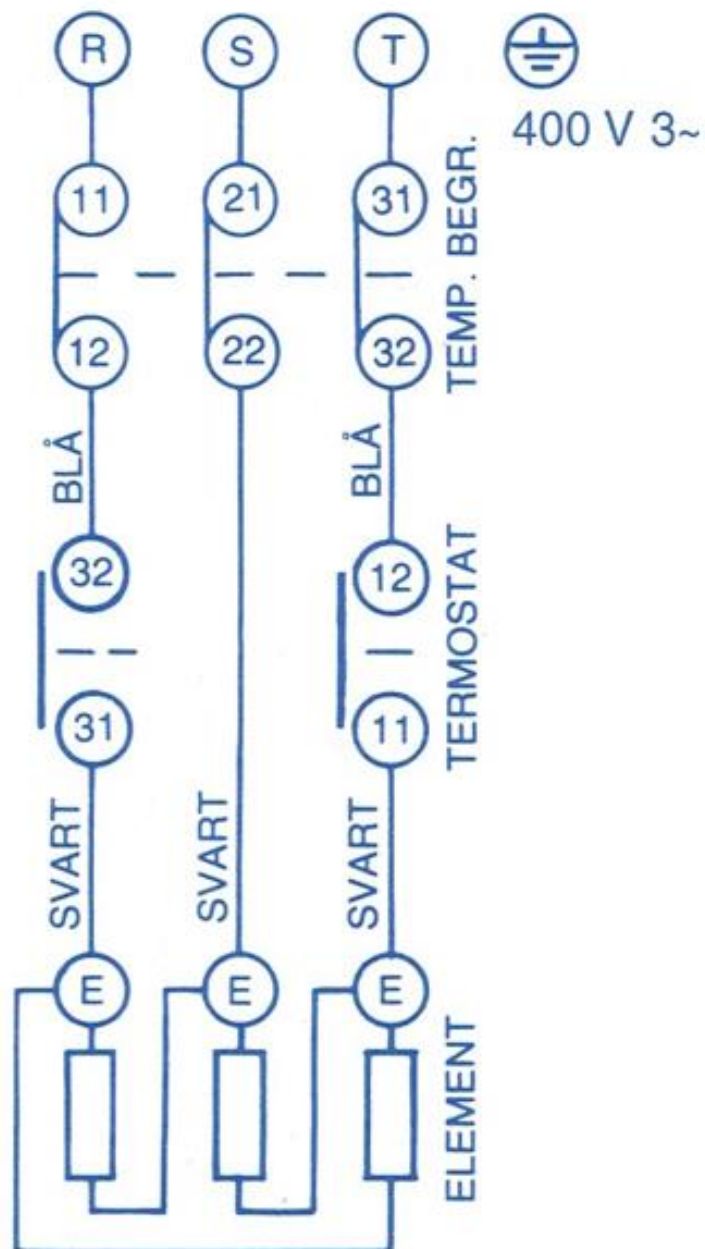
Elvärmepatron 3000 – 9000W med flatstift.

Dessa är försedda med kopplingsbox K17. Elpatronen innehåller ett 3-rörselement med tre stycken flatstift för anslutning till boxen. Kopplingsboxen innehåller en 3-polig, 4mm², kopplingsplint, en 3-polig temperaturbegränsare med manuell återställning samt en 2-polig termostat 30 – 90C. Termostaten reglerar effekten (=W-talet) i steg 1/1, 1/2 och 0.

Viktigt att iakttaga vid montering

1. Elpatronen skall installeras av behörig elinstallatör.
2. Elpatronen måste monteras med värmerören horisontella.
3. Elpatronen är avsedd för montering i apparat som är förberedd för drift på detta sätt, för central uppvärmning med vattenburen värme.
4. Anslutningsboxen får icke utsättas för skadlig värmestrålning vid montage i panna för fast bränsle.
5. Montera elpatronen i kärlet och tillse att fästskruvarna för kopplingsboxen kommer i lämpligt läge. Kontrollera tätheten mot kärlet genom att redan nu fylla på vatten.
6. Låt de två fästskruvarna för boxen sitta kvar i huvudet och träd på boxens underdel. Vrid till önskat läge, varefter fästskruvarna åtdrages ordentligt. Det senare är mycket viktigt för att få säker skyddsjordning.
7. Nu är det lämpligt att lägga in nätanslutningsledaren och koppla skyddsjordningen. Klämman härför finns i boxens "nedre" del.
8. Stick in de två känselkropparna (bulberna) i dyrköret ändå till botten, så att de oisolerade (blanka) delarna är fullständigt dolda. Detta gäller givetvis även kapillärrören.
9. Koppla de lösa (fria) kablarna på elpatronens flatstift. Det finns tre stycken kablar. Se kopplingsschema. Underlättas om "styrkorgen" lutas något i förhållande till boxens underdel.
10. Nu fastsättes "styrkorgen" genom att de fyra spröten sticks in i respektive hål i boxen och nedtryckes ordentligt. Det är viktigt att spröten placeras ordentligt i sina hål.
11. Nätanslutningen lägges in på sin plint.
12. Tillse att termostatsens och temperaturbegränsarens kapillärrör ligger minst 5 mm från spänningsförande delar samt att kablarna ligger på ett betryggande sätt.
13. Den elektriska kopplingen skall ske enligt bifogat kopplingsschema.
14. Elpatronen måste i den fasta installationen föregås av en allpolig strömställare.
15. Om temperaturbegränsaren brutit strömmen, skall felet klarläggas och rättas till. Därefter intryckes återställningsknappen.

Kopplingschema



Överblick

Kontakta oss eller besök <https://shop.baxi.se> för mer information.

Elpatron 3kW Komplet med element 3000W och kopplingsbox.

Artikelnr: 7572

Elpatron 4,5kW Komplet med element 4500W och kopplingsbox.

Artikelnr: 7573

Elpatron 6kW Komplet med element 6000W och kopplingsbox.

Artikelnr: 6952268

Elpatron 6kW Kort Komplet med element 6000W och kopplingsbox.

Artikelnr: 7584

Elpatron 9kW Komplet med element 9000W och kopplingsbox.

Artikelnr: 7574

Elpatronselement 3kW Enbart element 3000W.

Artikelnr: 7569

Elpatronselement 4,5kW Enbart element 4500W.

Artikelnr: 7570

Elpatronselement 6kW Enbart element 6000W.

Artikelnr: 7571

Elpatronselement 6kW Kort Enbart element 6000W.

Artikelnr: 7583

Elpatronselement 9kW Enbart element 9000W.

Artikelnr: 7582

Kopplingsbox elpatron - Enbart kopplingsbox.

Artikelnr: 7576

Packning elpatron DN50 Packning DN50 till elpatron.

Artikelnr: 7585